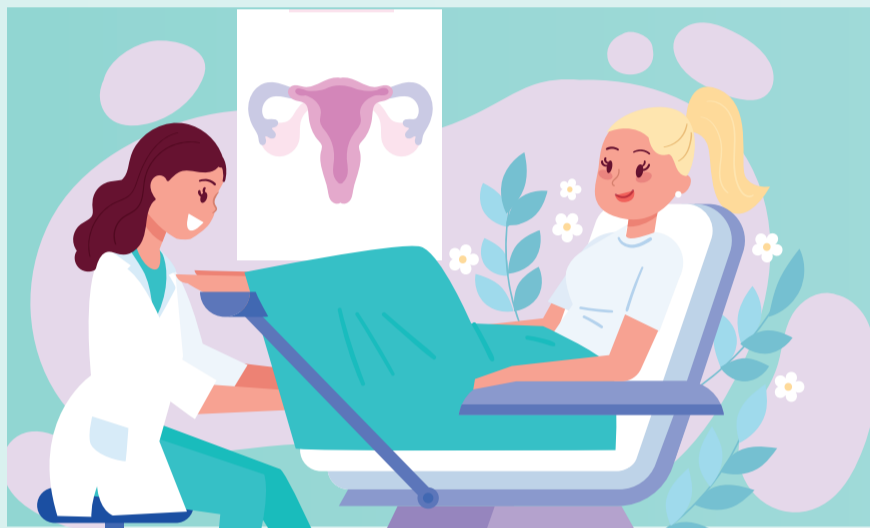


# SE FAIRE DÉPISTER : LES MODES DE PRÉLEVEMENT

Choisissez entre un frottis en consultation  
ou un papillomavirus humain (HPV) en auto-prélèvement.

## 1 LE FROTTIS EN CONSULTATION

Le gynécologue, médecin généraliste ou sage-femme réalise le frottis



En position gynécologique,  
le professionnel prélève un échantillon  
de cellules au niveau du col de l'utérus

✓ Un examen simple et rapide

## 2 LE TEST HPV EN AUTO-PRÉLÈVEMENT

Munie d'une invitation envoyée par  
la Sécurité sociale ou de l'ordonnance  
de votre professionnel de santé

- ✓ Un examen simple et rapide
- ✓ Rendez-vous au laboratoire pour retirer le kit
- ✓ Prélèvement en laboratoire ou à domicile  
en récoltant un échantillon de cellules vaginales  
avec un écouvillon



f @ in Villiers94.fr