

La Directrice

Les Animateurs

Charlotte Cecile Eden Berta Daniella Julio



Les animatrices
pour les enfants en situation de handicap



ACCUEIL PÉRISCOLAIRE MATERNEL

Jean Jaurès

NOS HORAIRES D'ACCUEILS ET COORDONNÉES



Temps d'accueil parents/enfants :
7h30 à 9h - 13h30 à 13h45 - 17h00 à 19h



Adresse : 7 bis avenue de l'Europe



06 45 43 57 75

RENSEIGNEMENTS ET INFORMATIONS AUX FAMILLES

Toute personne venant chercher un enfant doit être inscrite sur la fiche de renseignements, avoir 17 ans révolus et être munis d'une pièce d'identité conformément au règlement intérieur des accueils péri et extrascolaires.



MESSAGE DE L'ÉQUIPE



Il est recommandé d'étiqueter les vêtements de votre enfant et qu'ils soient adaptés à la météo du jour.

Veuillez prévoir un sac à dos avec des changes.

Le doudou de votre enfant doit être dans un sac individuel.

Tout objet ou jouet personnel est interdit.



" Le sourire perdu "

Du mercredi 6 mai au mercredi 1er juillet 2026

Pour plus d'infos : www.villiers94.fr | Facebook/Villiers-sur-Marne

Cap sur le bien-être avec Tina & Toni !

Nous sommes ravis de vous annoncer le lancement de notre nouveau programme thématique autour du dispositif Tina et Toni.



Qu'est-ce que c'est ?

À travers les aventures de ces deux personnages et des scènes de la vie quotidienne, l'objectif est d'aider les enfants à développer leurs compétences psychosociales, essentielles à leur épanouissement.

Comment ça s'organise ?

1. L'Atelier Tina & Toni : un petit groupe de 10 enfants volontaires participera aux ateliers spécifiques.

2. Les Activités Thématiques : En parallèle, tous les autres enfants profiteront d'animations ludiques créées autour de la même thématique psychosociale du jour.

Ainsi, chaque enfant, à son rythme, pourra explorer ces notions essentielles tout en s'amusant !

Nous restons à votre disposition pour toute question.

L'équipe d'animation

Mercredi 6 mai

“Assumer la conséquence de ses actes”

Matin :

Forum de présentation et atelier autour des émotions

Après midi :

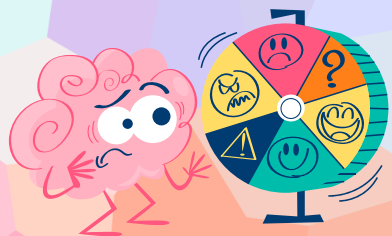
Repos & temps calme

Atelier 6 Tina et Toni

Dé des émotions

Ma fleur

Le guide et l'aveugle



Mercredi 13 mai

“Reconnaître nos ressemblances et identifier les richesses et complémentarités du groupe”

Matin :

Jeu des 7 familles

Bracelet de l'amitié

Jeux de rôles

Dessine ton voisin

Atelier 7 Tina et Toni

Après midi :

Repos & temps calme

Le miroir des compliments

Riche de mon trésor

Danse des ressemblances

Mercredi 20 mai

“Découvrir les fruits et les goûts, déguster avec ses 5 sens”

Matin :

Peinture des fruits

Parcours

La chasse aux légumes

Atelier 8 Tina et Toni

Après midi :

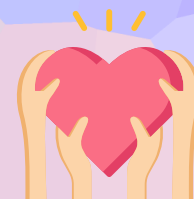
Repos & temps calme

La course des sens

Jeux de société

Salade de fruits

Création de masques



Mercredi 27 mai

“Encourager le mouvement et le plaisir de bouger”

Matin :

Création de mon ombre
L'aventure des mouvements

Parcours d'équilibre

Déplace ton corps

Atelier 9 Tina et Toni

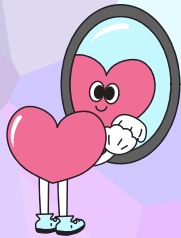
Après midi :

Repos & temps calme
Initiation au bowling

Danse libre

La pokeBall musicale

Parc Gervaise pour
32 enfants





Cap sur le bien-être avec Tina & Toni !



Nous sommes ravis de vous annoncer le lancement de notre nouveau programme thématique autour du dispositif Tina et Toni.

Qu'est-ce que c'est ?

À travers les aventures de ces deux personnages et des scènes de la vie quotidienne, l'objectif est d'aider les enfants à développer leurs compétences psychosociales, essentielles à leur épanouissement.

Comment ça s'organise ?

1. L'Atelier Tina & Toni : un petit groupe de 10 enfants volontaires participera aux ateliers spécifiques.
 2. Les Activités Thématiques : En parallèle, tous les autres enfants profiteront d'animations ludiques créées autour de la même thématique psychosociale du jour.
- Ainsi, chaque enfant, à son rythme, pourra explorer ces notions essentielles tout en s'amusant !

Nous restons à votre disposition pour toute question.

L'équipe d'animation

“

Mercredi 3 juin

“Mieux se connaître,
découvrir les différences et identifier la famille
comme une ressource”



Matin :

Dessine ton portrait
Invente ton histoire
Mon marque page 3D
La balle des familles
Atelier 10 Tina et Toni

Après midi :

Repos & temps calme
La ligne des ressemblances
Le ballon des mots gentils
Portrait à l'aquarelle

”

“

Mercredi 10 juin

Matin :

Parc Gervaise pour 24 enfants

Après midi :

Repos & temps calme
Activités proposées
par les enfants

Sortie à la journée
parc zoologique de Paris
pour 55 enfants

”

“

Mercredi 17 juin

“Favoriser la capacité d'attention à soi
Être capable de gérer une émotion
Savoir demander de l'aide”

Matin :

Aide moi si tu peux
Parcours
Portrait unique
Bingo
Atelier 12 Tina et Toni

Après midi :

Repos & temps calme
Atelier 13 Tina et Toni
Dessine ton humeur
Puzzle
Jeux collectifs

”

“

Mercredi 24 juin

“savoir s'intégrer dans un groupe”

Matin :

Le parachute
Le miroir
Le téléphone sonne
Atelier 13 Tina et Toni

Après midi :

Repos & temps calme
Atelier 14 Tina et Toni
Le sac des couleurs
Le cercle des compliments
et de la parole

”



“
Mercredi 3 juillet

Matin :

Parc Gervaise
pour 40 enfants

Atelier final Tina et Toni

Après midi :

Repos & temps calme

Préparation portes ouvertes jeux
de société en famille

”

