

# PROGRAMME AU FIL DU TEMPS

2026

JUIN

MAI

AVRIL



---

## HORAIRES D'OUVERTURE AU PUBLIC

(Bureaux administratifs)

**Du lundi au vendredi**

8h45 - 12h / 13h30 - 17h

---

## ESPACE ÉMILIE CARLES

9/11 rue du Bois Saint-Denis

Tél. : 01 49 41 06 02

[aufildutemps@mairie-villiers94.com](mailto:aufildutemps@mairie-villiers94.com)

   Villiers94.fr

# INSCRIPTIONS AUX ACTIVITÉS POUR LA SAISON 2026/2027



**Mardi 26 mai de 9 h à 11h30 et de 14 h à 16h30**

Seulement aquagym

**Mercredi 27 mai de 9 h à 11h30 et de 14 h à 16h30**

Toutes les activités sauf aquagym

**Jeudi 28 mai de 9 h à 11h30 et de 14 h à 16h30**

Toutes les activités sauf aquagym

**NOUS VOUS REMERCIONS DE BIEN VOULOIR RESPECTER CE CALENDRIER**

**AUCUNE INSCRIPTION NE SERA ACCEPTÉE EN AMONT NI PAR TÉLÉPHONE,  
AUCUNE PROCURATION N'EST POSSIBLE.**

Afin de permettre aux personnes qui ne seraient pas disponibles (ou ne pourraient pas se déplacer) de s'inscrire en même temps que les autres, nous vous proposons d'effectuer vos inscriptions par mail, aux mêmes dates et horaires que les inscriptions prévues en présentiel.

**ATTENTION ! Aucun mail ne sera accepté ni traité en dehors de ces horaires.**

Les informations nécessaires seront prochainement affichées à l'accueil du Fil du Temps, et envoyées par mail.

**RAPPEL : L'inscription au Fil du Temps  
(indépendante de l'inscription aux activités spécifiques)  
est valable pour une année seulement. Une nouvelle fiche d'inscription  
doit impérativement être complétée chaque année,  
et remise avant la période estivale. Pour l'année 2026/2027,  
ce document sera disponible à l'accueil  
du Fil du Temps à partir du 26 mai.**



# AVRIL

## LOTO

Mardi 7 avril 2026, **inscription le vend. 3 avril (lundi férié)**

Mardi 21 avril 2026, **inscription la veille**

En compagnie de Carmeline et Évelyne

Espace Émilie Carles de 14h à 17h

Prix : 3€ (2 cartons)

Règlement uniquement via la carte multi-activités

## SORTIE ORGANISÉE

Jeudi 2 avril 2026

### MÉDIATHÈQUE ESPACE JEAN MOULIN

La médiathèque vous accueille dans le cadre d'un atelier "Coups de cœur" des bibliothécaires. Cet atelier a pour objectif de créer un lien culturel entre la médiathèque et le Fil du temps, et de proposer un service de médiation autour de la littérature avec des professionnels du livre. Autour d'un café ou d'un thé, les médiathécaires vous parleront de leurs dernières lectures et proposeront un échange sur un roman que les participants ont particulièrement apprécié et qu'ils pourront nous présenter lors de la prochaine séance.

Rendez-vous sur place à 10h (2 av. Boieldieu)

GRATUIT, PLACES LIMITÉES, INSCRIPTION

ET ANNULATION JUSQU'AU 1<sup>ER</sup> AVRIL 2026

## ATELIER EXCEPTIONNEL

Mercredi 8 avril 2026

### LES INSATIABLES : Atelier de cuisine & échanges "Produits laitiers - Sources de calcium"

Espace Émilie Carles de 10h-13h15

Participez à un moment gourmand et convivial dédié à la nutrition et au plaisir de cuisiner. Aux côtés d'une cheffe, découvrez et réalisez des recettes savoureuses et riches en calcium, à base de produits laitiers. Un temps d'échanges permettra également de mieux comprendre les



bienfaits du calcium pour la santé, notamment pour le maintien du capital osseux.

L'atelier se poursuivra par un déjeuner convivial afin de partager ensemble les préparations réalisées.

GRATUIT, PLACES LIMITÉES, INSCRIPTION  
ET ANNULATION JUSQU'AU 1<sup>ER</sup> AVRIL 2026

## ATELIER EXCEPTIONNEL

Mercredi 15 avril 2026

### LES INSATIABLES : Atelier alimentation & activité physique adaptée

Prenez soin de votre santé dans une ambiance conviviale et dynamique. Réalisez des collations gourmandes et équilibrées, puis participez à une séance d'activité physique douce, accessible à tous et adaptée aux capacités de chacun. La séance sera animée par un intervenant spécialisé de l'Association Siel Bleu, pour bouger en toute sécurité et dans la bonne humeur.

Espace Émilie Carles de 9h30 à 12h

GRATUIT, PLACES LIMITÉES, INSCRIPTION  
ET ANNULATION JUSQU'AU 8 AVRIL 2026

## ▼ SORTIE ORGANISÉE

Jeudi 16 avril 2026

### VISITE AU MONASTÈRE SAINT-CHARBEL

Partez à la découverte du Monastère Saint-Charbel lors d'une visite guidée placée sous le signe du patrimoine. Un moment privilégié pour explorer ce lieu chargé d'histoire, en apprendre davantage sur ses traditions et profiter d'un temps de sérénité et de partage.

Accueillis par le Supérieur, qui vous présentera le monastère et vous donnera des explications sur sa communauté, vous profiterez d'une balade dans le parc du monastère en compagnie des moines, avant de prendre une collation avec eux.

**Rendez-vous sur place à 10h  
(31 rue du 11 Novembre 1918)**

**GRATUIT, PLACES LIMITÉES, INSCRIPTION  
ET ANNULATION JUSQU'AU 9 AVRIL 2026**

## ▼ ACTIVITÉ EXCEPTIONNELLE

Mercredi 22 avril 2026

### RENCONTRE INTERGÉNÉRATIONNELLE AVEC LE VILLAGE DE LA PETITE ENFANCE

Les échanges avec les enfants et leurs assistantes maternelles se poursuivent ce trimestre. L'objectif de ces rencontres est de partager un temps convivial, de rapprocher les générations, de découvrir un nouvel environnement et de nouvelles personnes, mais surtout de prendre du plaisir en s'amusant avec les enfants. Différents ateliers pourront être proposés : lecture, musique, activité manuelle, petits jeux... Alors si vous voulez profiter de ce temps d'échange qui promet d'être plein de gaieté et de bonne humeur, inscrivez-vous vite !

Espace Émilie Carles de 9h30 à 12h.

Repas jusqu'à 13h30

**GRATUIT, PLACES LIMITÉES, INSCRIPTION  
ET ANNULATION JUSQU'AU 15 AVRIL 2026**

## ▼ TEMPS CONVIVIAL

Mardi 28 avril 2026

### JEUX DE SOCIÉTÉ AU CENTRE DE RÉÉDUCATION FONCTIONNELLE (CRF)

Le centre accueille des jeunes patients en hospitalisation complète pour des séjours de rééducation. Venez partager un temps convivial avec ces enfants autour de jeux de société, pour leur permettre de s'évader un moment de leur quotidien, mais aussi échanger, rire, et partager quelques gourmandises.

**De 14h à 17h, Centre de Rééducation Fonctionnelle  
(Entrée 6-8 rue Entrocamento, côté stade)**

**GRATUIT, INSCRIPTION ET ANNULATION  
JUSQU'AU 21 AVRIL 2026**

## ▼ TEMPS CONVIVIAL

Mercredi 29 avril 2026

### THÉ DANSANT

En compagnie d'André et Ginette  
Espace Émilie Carles de 14h à 17h  
Prix : 3,20 € Règlement uniquement

**via la carte multi-activités  
INSCRIPTION ET ANNULATION  
JUSQU'AU 22 AVRIL 2026**



MAI

## LOTO

Mardi 5 mai 2026

Mardi 19 mai 2026

En compagnie de Carmeline et Évelyne

Espace Émilie Carles de 14h à 17h

Prix : 3€ (2 cartons)

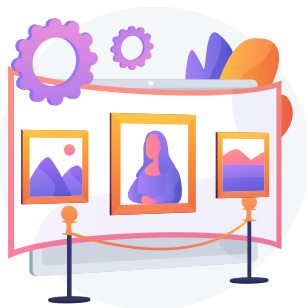
Règlement uniquement via

la carte multi-activités • inscription la veille



Pissarro, Manet... Une expérience en réalité virtuelle (VR) vous sera également proposée pour rentrer dans l'œuvre "Un bar aux Folies Bergère" de Manet, qui s'animerait sous vos yeux.

**Rendez-vous sur place à 15h (31 rue Louis Lenoir)  
GRATUIT, PLACES LIMITÉES, INSCRIPTION  
ET ANNULATION JUSQU'AU 30 AVRIL 2026**



## TEMPS CONVIVAL

Mercredi 6 mai 2026

### ATELIER DÉCORATION THÈME "LES ÎLES"

A l'approche de la prochaine "Garden Party" laissez parler votre créativité ! Lors de cet atelier convivial, réalisez des décorations inspirées des îles, pour décorer la salle le 10 juin : couleurs exotiques, fleurs tropicales et ambiance ensoleillée seront au rendez-vous. Un moment de détente et de partage pour créer ensemble une atmosphère festive et chaleureuse.

Comme toujours, boissons et gourmandises seront à partager ensemble. Gâteaux ou friandises faits maison sont évidemment les bienvenus !

Espace Émilie Carles de 14h à 17h

**GRATUIT, INSCRIPTION ET ANNULATION****JUSQU'AU 29 AVRIL 2026**

## SORTIE ORGANISÉE

Jeudi 7 mai 2026

### MICRO FOLIE :

Le musée numérique de la Micro-Folie vous propose une plongée dans le mouvement Impressionniste : micro-conférences, ateliers plastiques à la manière d'un peintre impressionniste, projection de collections numériques des grands musées de France et jeux de plateaux autour d'œuvres de Monet, Matisse,

## SORTIE ORGANISÉE

Lundi 11 mai 2026

### SENTEURS ET GOURMANDISES DU GÂTINAIS :

Partez pour une escapade conviviale, allant de Sceaux-du-Gâtinais le matin, pour la découverte d'une savonnerie artisanale atypique (écoconçue en bois et isolée en paille) à Egrы l'après-midi pour la visite d'un producteur de Safran du Gâtinais (avec dégustation de produits élaborés avec les partenaires artisans locaux), en passant par Auxis pour un repas au restaurant entre les deux visites. Venez vivre une journée agréable mêlant découverte et partage.

**Départ en car :****7h30 : 11 avenue de l'Europe****emplacement réservé aux cars****7h35 : Gare RER E (place P. Semard****en face de l'agence de voyages)****7h45 : Bd de Friedberg (face au cimetière)****Retour prévu 19h30****Prix : 73 €****PLACES LIMITÉES, INSCRIPTION ET ANNULATION****JUSQU'AU 30 AVRIL 2026**

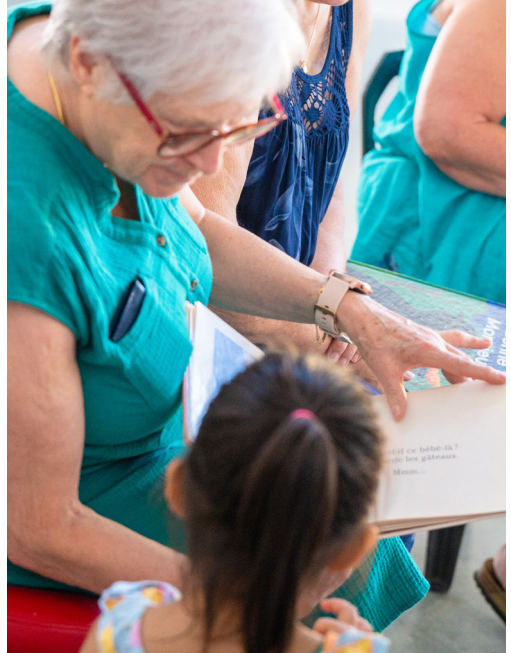
## TEMPS CONVIVAL

Mardi 12 mai 2026

### ATELIER NUTRITION

Parce que l'alimentation joue un rôle essentiel dans la santé et le bien-être, cet atelier nutrition animé par une diététicienne est spécialement conçu pour vous. À travers des échanges conviviaux et des conseils pratiques, nous aborderons les besoins nutritionnels après 60 ans, l'équilibre des repas, l'hydratation, ainsi que des astuces simples pour allier plaisir et santé au quotidien.

Espace Émilie Carles de 14h à 15h30  
**GRATUIT, PLACES LIMITÉES, INSCRIPTION  
 ET ANNULATION JUSQU'AU 30 AVRIL 2026**



## TEMPS CONVIVAL

Mercredi 13 mai 2026

### THÉ DANSANT

En compagnie d'André et Ginette  
 Espace Émilie Carles de 14h à 17h  
 Prix : 3,20 € Règlement uniquement via la carte  
 multi-activités

**INSCRIPTION ET ANNULATION JUSQU'AU 6 MAI 2026**



## ACTIVITÉ EXCEPTIONNELLE

Mercredi 20 mai 2026

### RENCONTRE INTERGÉNÉRATIONNELLE AVEC LE VILLAGE DE LA PETITE ENFANCE

Les échanges avec les enfants et leurs assistantes maternelles se poursuivent ce trimestre. L'objectif de ces rencontres est de partager un temps convivial, de rapprocher les générations, de découvrir un nouvel environnement et de nouvelles personnes, mais surtout de prendre du plaisir en s'amusant avec les enfants. Différents ateliers pourront être proposés : lecture, musique, activités manuelles, petits jeux... Les places sont limitées, alors si vous voulez profiter de ce temps d'échange qui promet d'être plein de gaieté et de bonne humeur, inscrivez-vous vite !

Espace Émilie Carles de 9h30 à 11h  
**GRATUIT, PLACES LIMITÉES, INSCRIPTION  
 ET ANNULATION JUSQU'AU 13 MAI 2026**

# JUIN

## LOTO



Mardi 2 juin 2026

Mardi 16 juin 2026

En compagnie de Carmeline et Évelyne

Espace Émilie Carles de 14h à 17h

Prix : 3€ (2 cartons)

Règlement uniquement via la carte multi-activités, inscription la veille

## TEMPS CONVIVAL

Mercredi 3 juin 2026

### JEUX DE SOCIÉTÉ AU CENTRE DE RÉÉDUCATION FONCTIONNELLE (CRF)

Le centre accueille des jeunes patients en hospitalisation complète pour des séjours de rééducation. Venez partager un temps convivial avec ces enfants autour de jeux de société, pour leur permettre de s'évader un moment de leur quotidien, mais aussi échanger, rire, et partager quelques gourmandises.

De 14h à 17h Centre de Rééducation Fonctionnelle (Entrée 6-8 rue Entrocamento, côté stade)

GRATUIT, INSCRIPTION ET ANNULATION JUSQU'AU 27 MAI 2026

## SORTIE ORGANISÉE

Samedi 6 juin 2026

### LE MOULIN JAUNE : LA SURPRISE, L'INATTENDU ET L'INÉDIT SERONT AU RENDEZ-VOUS

Situé le long de la rivière le Grand Morin, le jardin du Moulin Jaune, labellisé "Jardin remarquable", est un parc où s'égrènent plusieurs jardins. Sous la direction artistique de Slava Polunin, création et vie quotidienne se fondent dans la nature pour produire un univers merveilleux où la frontière entre le réel et l'imaginaire s'estompe, faisant de ce parc de

4 hectares un rêve d'enfant. Le jardin n'est ouvert que quelques jours par an à la visite, avec à chaque fois une thématique particulière (thématique à venir - vous serez informés prochainement). Il est fortement recommandé aux visiteurs de revêtir une tenue ou un accessoire en accord avec la thématique du jour (exemple en avril, thème "Ose la rose", ou précédemment "Fête de la lavande" "retour en enfance").

Prévoir un pique-nique.

Départ en car :

10h : 11 avenue de l'Europe

emplacement réservé aux cars

10h05 : Gare RER E

(place P. Semard en face de l'agence de voyages)

10h15 : Bd de Friedberg (face au cimetière)

Retour prévu 17h

Prix : 29 €

PLACES LIMITÉES, INSCRIPTION ET ANNULATION

JUSQU'AU 22 MAI 2026

## TEMPS CONVIVAL

Mercredi 10 juin 2026

### GARDEN PARTY

### "ESCALE SUR LES ÎLES"

Cette année, notre Garden Party vous invite à larguer les amarres pour une escale ensoleillée au cœur des îles. Le temps d'un après-midi, laissez-vous porter par une ambiance chaleureuse et dépaysante, entre parfums exotiques, musique entraînante et douce brise imaginaire. Couleurs tropicales, saveurs venues d'ailleurs et sourires partagés feront de ce moment une véritable parenthèse d'évasion, comme si nous étions les pieds dans le sable. Préparez vos plus beaux accessoires d'été et embarquez pour ce voyage festif sous le signe du soleil !

Repas suivi d'un après-midi dansant

Espace Émilie Carles de 12h à 17h

Prix : 28,50 € - Hors Villiers : 35,70€

PLACES LIMITÉES, INSCRIPTION OU ANNULATION

JUSQU'AU 20 MAI 2026

## ▼ SORTIE ORGANISÉE

Jeudi 11 juin 2026

### MICRO FOLIE :

Venez découvrir la reconstruction de Notre-Dame de Paris à travers une projection numérique de la Micro-Folie. Des jeux de société vous en apprendront plus sur la création de cet édifice jusqu'à sa reconstruction en 2024. Une expérience en réalité virtuelle (VR) pour visiter Notre-Dame au XVIII<sup>e</sup> siècle vous sera également proposée.

Rendez-vous sur place à 15h (31 rue Louis Lenoir)

GRATUIT, PLACES LIMITÉES, INSCRIPTION

ET ANNULATION JUSQU'AU 4 JUIN 2026

## ▼ ACTIVITÉ EXCEPTIONNELLE

Mercredi 17 juin 2026

### RENCONTRE INTERGÉNÉRATIONNELLE AVEC LE VILLAGE DE LA PETITE ENFANCE

Les échanges avec les enfants et leurs assistantes maternelles se poursuivent ce trimestre. L'objectif de ces rencontres est de partager un temps convivial, de rapprocher les générations, de découvrir un nouvel environnement et de nouvelles personnes, mais surtout de prendre du plaisir en s'amusant avec les enfants. Différents ateliers pourront être proposés : lecture, musique, activité manuelle, petit jeux... Les places sont limitées, alors si vous voulez profiter de ce temps d'échange qui promet d'être plein de gaieté et de bonne humeur, inscrivez-vous vite !

Espace Émilie Carles de 9h30 à 11h

GRATUIT, INSCRIPTION OU ANNULATION

JUSQU'AU 10 JUIN 2026

## ▼ TEMPS CONVIVAL

Mardi 23 juin 2026

### CAFÉ POÉSIE AVEC LA RÉSIDENCE AUTONOMIE, SUR LE THÈME "LES JARDINS"

Et si nous prenions le temps de nous asseoir au jardin... Un jardin de fleurs et de souvenirs, de saisons qui passent et d'émotions qui éclosent. Le temps d'un moment partagé, nous vous invitons à un voyage poétique au cœur des jardins : jardins secrets, jardins d'enfance, potagers généreux ou parcs fleuris. À travers les mots des poètes et les vôtres, nous cultiverons ensemble des instants de douceur, de rêverie et de convivialité. Venez écouter, lire, dire ou simplement savourer la beauté des textes, comme on respire le parfum d'une rose au printemps. Un moment chaleureux pour faire fleurir les souvenirs et récolter le plaisir d'être ensemble.

GRATUIT, INSCRIPTION OU ANNULATION

JUSQU'AU 16 JUIN 2026

## ▼ TEMPS CONVIVAL

Mercredi 24 juin 2026

### THÉ DANSANT

Animé exceptionnellement par Michel et Nadine. Venez nombreux découvrir leur programmation musicale !

Espace Émilie Carles de 14h à 17h

Prix : 3,20 € Règlement uniquement

via la carte multi-activités

INSCRIPTION ET ANNULATION

JUSQU'AU 17 JUIN 2026

## ▼ TEMPS CONVIVAL

Mardi 30 juin 2026

### JEU DE SOCIÉTÉ

Venez vous défier, vous entraider, vous mesurer les uns aux autres, ou venez tout simplement vous amuser et prendre du plaisir à jouer avec les mots, les lettres, les pions en tous genres.

Que vous soyez le roi du Scrabble ou d'un jeu moins connu, venez jouer avec nous ! Partagez vos jeux préférés, vos dernières découvertes...

Espace Émilie Carles de 14h à 17h

GRATUIT, INSCRIPTION ET ANNULATION

JUSQU'AU 24 JUIN 2026

## SPORT

Pour toutes les activités sportives **un certificat médical de moins de trois mois est obligatoire**, aucune inscription ne sera effective sans celui-ci.



## \*MAINTIEN EN FORME

Avec **Quentin**

Espace Émilie Carles

► **Lundi • 9h à 10h**

Avec **Gaëlle**

Espace Émilie Carles

► **Mardi • 9h30 à 10h30**

Avec **Trystan**

Espace Émilie Carles

► **2 cours jeudi • 9h à 10h / 10h30 à 11h30**

## \*AQUAGYM

Piscine municipale "l'Hippocampe"

► **Mardi • 16h à 16h45**

► **Vendredi • 11h à 11h45**

► **Vendredi • 16h à 16h45**

## \*ZUMBA Gold

Avec **Wassily**

Espace Émilie Carles

► **Lundi • 10h10 à 11h10**

## \*LIA et Danse en ligne

Avec **Wassily**

Espace Émilie Carles

► **Vendredi • 10h à 11h**

## \*TAI CHI

Avec **Éric**

Espace Émilie Carles

► **Jeudi • 14h à 15h**

\* Sauf en période de vacances scolaires

Prix : Pour l'année, au quotient selon vos revenus, entre 70,20€ et 117,55€ - Hors Villiers 140 €

## MARCHE DOUCE

Avec **Quentin**

► **Lundi de 10h30 à 11h30**

Émilie Carles

**GRATUIT**, sauf en période de vacances scolaires

## BALADES AU FIL DU TEMPS

Avec **Quentin**

► **Lundi après-midi • 13h30 à 16h30**

Rendez-vous au Service des Sports  
(près de la piscine), **GRATUIT**

Sauf en période de vacances scolaires



# ACTIVITÉS

## ATELIER PEINTURE/DESSIN

Avec Nicole

► **Mardi • 14h30 à 17h**

Sauf en période de vacances scolaires

Prix : Pour l'année, au quotient selon vos revenus, entre 70,20 € et 117,55 € - Hors Villiers 140 €

## ATELIERS LIBRES

Avec Héléna

► **Vendredi • 14h à 16h45**

Activités manuelles selon l'envie des usagers

**GRATUIT**

## GÉNÉALOGIE

Avec Patricia

► **Mercredi - tous les 15 jours**

► **9h à 11h45**

Espace Émilie Carles

**GRATUIT**

## INFORMATIQUE

Avec Augustine

Inscription par trimestre

► **Le mercredi • 9h à 10h30 pour les débutants**

► **Le mercredi • 10h30 à 12h pour les confirmés**

Avec Audifax

Inscription par trimestre

► **Vendredi • 9h à 10h30 pour les débutants**

► **Vendredi • 10h30 à 12h pour les confirmés**

Espace Émilie Carles Sauf en période de vacances scolaires

**GRATUIT**

## COUTURE

Avec Annick

► **Mardi • 9h à 12h**

Espace Émilie Carles

**GRATUIT**

## PATCHWORK

Avec Catherine

► **Tous les lundis après-midi • 14h à 17h**

Et les vendredis après-midi • 14h à 16h45

Espace Émilie Carles

**GRATUIT**

## CHORALE

Avec Michel et Christian

► **Lundi • 14h30 à 16h30**

Espace Émilie Carles

**GRATUIT**

## BILLARD

La Résidence Autonomie (18 rue Louis Lenoir) met à votre disposition un billard Français :

► **Lundi matin • 9h à 12h**

après-midi • 13h30 à 17h

► **Mardi matin • 9h à 12h**

► **Mercredi matin • 9h à 12h**

après-midi • 13h30 à 17h

► **Jeudi matin • 9h à 12h**

après-midi • 13h30 à 17h

► **Vendredi matin • 9h à 12h**

**GRATUIT**



## JEUX

Bridge

► **Mercredi 14h à 17h**

Espace Émilie Carles

**GRATUIT**



**Pour toute annulation après la date limite  
d'inscription ou en cas d'absence**

à une **"sortie organisée"**

- Avec restauration ou/et spectacle : celle-ci sera facturée en totalité
- Dite "libre" : un forfait de 10.70€ sera demandé.

À une **"activité exceptionnelle"**

- Un forfait de 10.70€ sera demandé.

- Pour toutes ces activités, qu'elles soient payantes ou gratuites,  
il est impératif de s'inscrire à l'accueil du Fil du Temps.

Pour réaliser toutes nos sorties en car, un minimum de 30 personnes est souhaitable ;  
dans le cas contraire la sortie sera annulée.