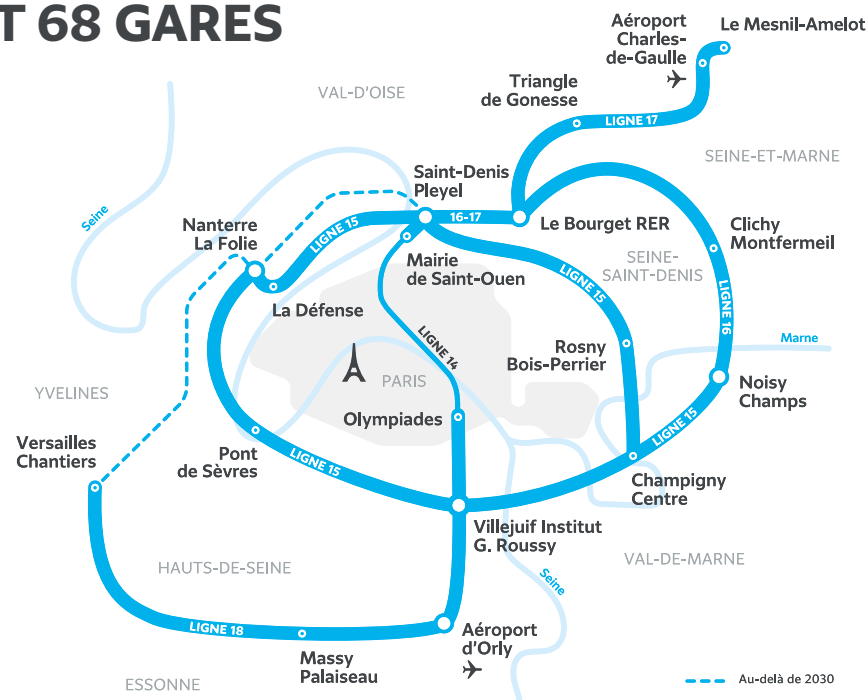


# 200 KM DE MÉTRO AUTOMATIQUE ET 68 GARES



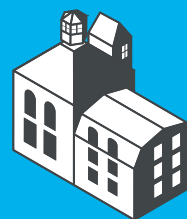
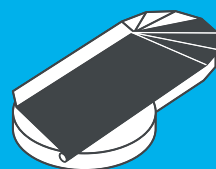
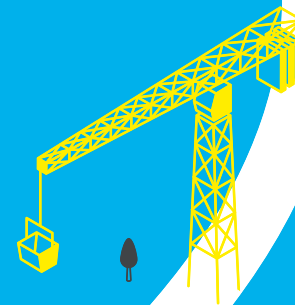
Par l'envergure de son futur réseau de 200 km de métro, par l'innovation de ses 68 gares conçues avec les plus grands architectes d'aujourd'hui, par son impact urbain de 140 km<sup>2</sup> sur les territoires du Grand Paris et par l'ambition de son approche artistique et culturelle sur tout son tracé, le Grand Paris Express constitue le plus grand projet d'aménagement urbain en Europe. Sa réalisation contribuera à créer pour deux millions de voyageurs chaque jour, une nouvelle manière de vivre leur temps de transport et plus largement leur territoire.

Conception : QUAI#3 - Réalisation : PAR4 - Janvier 2019 - Crédits photos : G. Rollando - Cartographie : Société du Grand Paris / QUAI#3 / PAR4 - Impression : Alliance

# NOTRE NOUVEAU MÉTRO

Grand  
Paris  
express

# LA LIGNE 15 SUD À VILLIERS -SUR- MARNE



societedugrandparis.fr



Société  
du Grand  
Paris

**Pour vous renseigner et vous conseiller,  
vos agents de proximité sont joignables :**

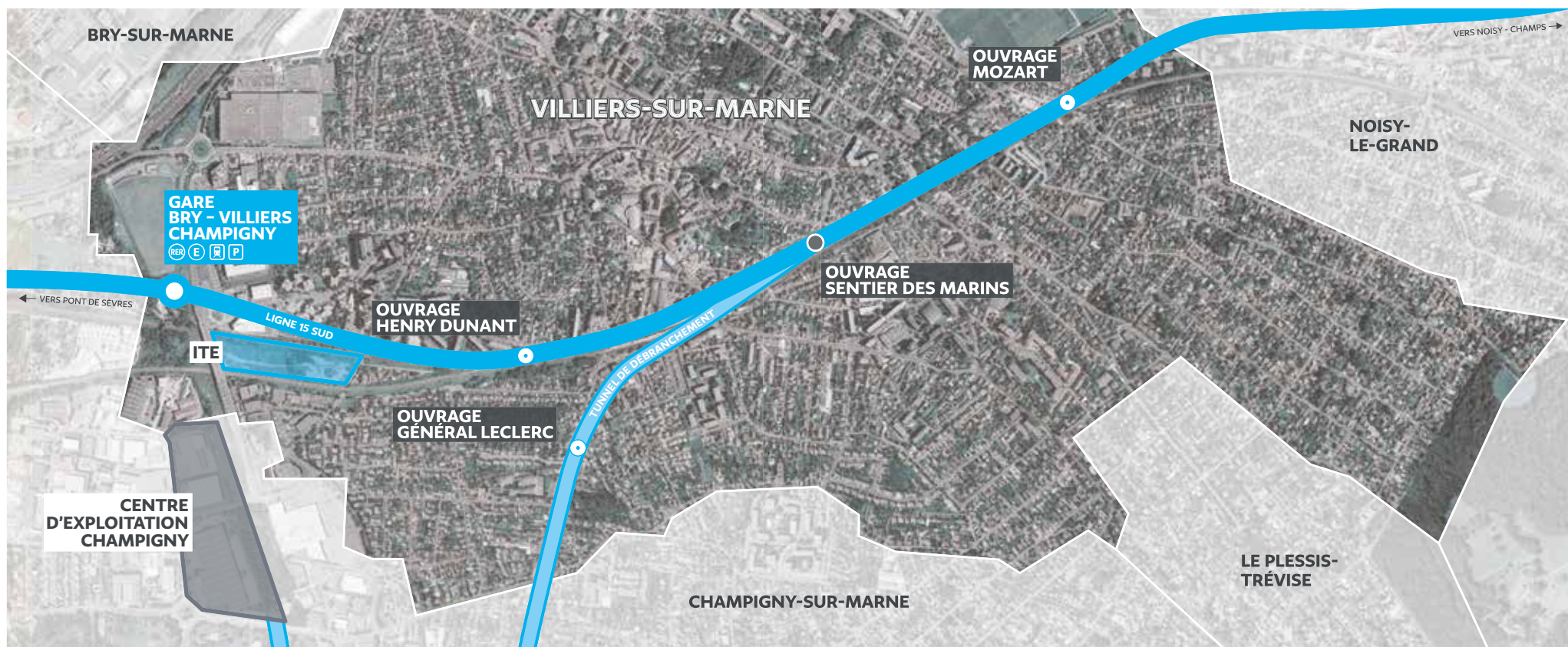
**Wilson Cadignan**  
07 62 02 02 64  
Ouvrages de service

**Abdelhakim Cherifi**  
07 76 70 39 62  
Gare Bry - Villiers -  
Champigny et l'ITE

Vous pouvez également déposer vos questions  
sur la page [contact.societedugrandparis.fr](https://www.societedugrandparis.fr)

# LA LIGNE 15 SUD À VILLIERS-SUR-MARNE

## 1 GARE, 1 ITE ET 4 OUVRAGES DE SERVICE



### AU CŒUR DU GRAND PARIS EXPRESS

Du long de ses 33 km, la ligne 15 Sud traversera 22 communes pour relier Pont de Sèvres à Noisy-Champs. À Villiers-sur-Marne, 6 sites sont en travaux pour préparer l'arrivée du nouveau métro : la future gare Bry - Villiers - Champigny, l'Installation Terminale Embranchée et 4 ouvrages de service.



#### Gare

La gare Bry - Villiers - Champigny sera située à la limite entre ces trois communes. Un emplacement stratégique qui permettra plusieurs correspondances de transports : RER E, Transilien ligne P, Altival, bus, Véligo, et autoroute A4. Pendant la phase de chantier, la gare sera aussi un puits d'entrée et de sortie de tunnelier pour deux de ces « trains-usine ». Le tunnelier *Malala*, parti du puits Rû de Nesle à Noisy-le-Grand en septembre 2018, sortira sur ce chantier fin 2019, après avoir creusé 4,7 km de tunnel. Un second creusera jusqu'à l'ouvrage Salengro à Champigny à partir de 2020.



#### Ouvrages de service

Construits le long du tracé tous les 800 mètres maximum, ils permettront aux secours d'accéder au tunnel. Dans certains cas, ils assureront aussi une fonction de ventilation et de désenfumage du tunnel.



#### Ouvrage de débranchement

L'ouvrage Sentier des Marins, dit de « débranchement », est un ouvrage souterrain qui permettra aux trains de la ligne 15 de rejoindre le Centre d'exploitation Champigny. En phase de chantier, cet ouvrage servira aussi de puits de sortie du 1<sup>er</sup> tunnelier du Grand Paris Express, *Steffie Orbival*, parti du puits Champigny Plateau en avril 2018.



#### Installation Terminale Embranchée (ITE)

L'ITE est une plateforme d'évacuation ferroviaire des déblais. Concernée par l'impact de ses chantiers sur l'environnement, la Société du Grand Paris a pensé, dès que possible, des solutions pour évacuer les terres creusées par des moyens alternatifs. Chaque train de fret qui partira de l'ITE peut contenir jusqu'à 800 tonnes de terres, soit l'équivalent de 160 trajets de camions en moins sur les voiries.